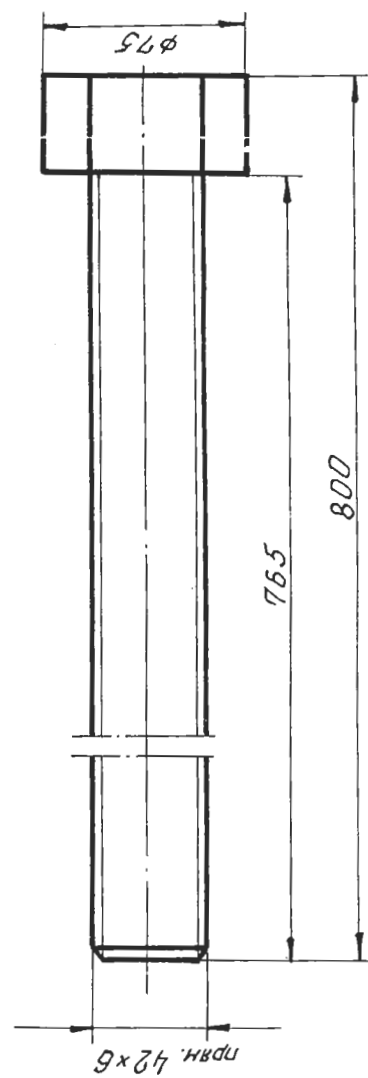
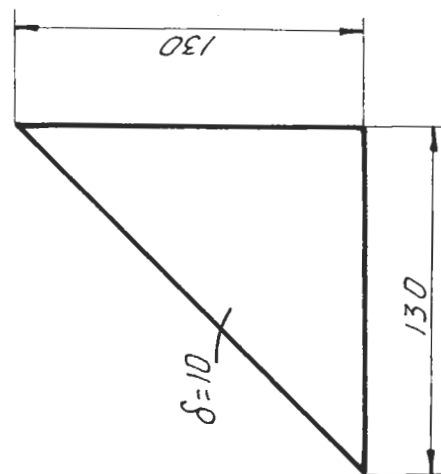
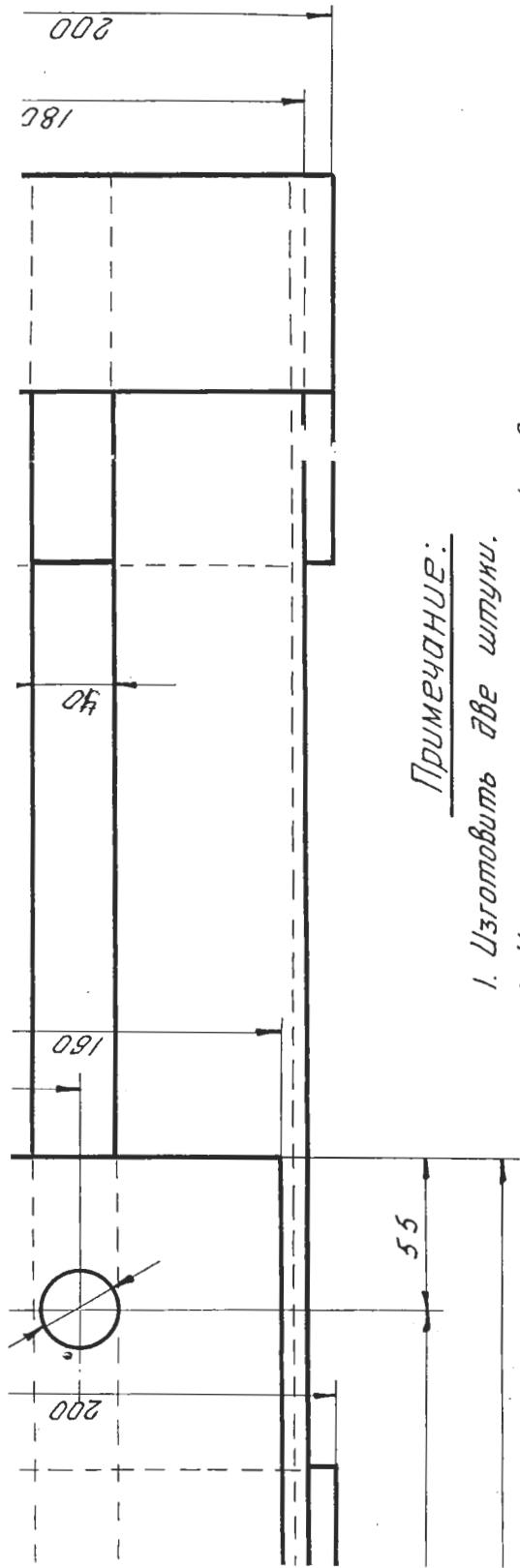


1003.6
M1:2

1003.8
M1:2

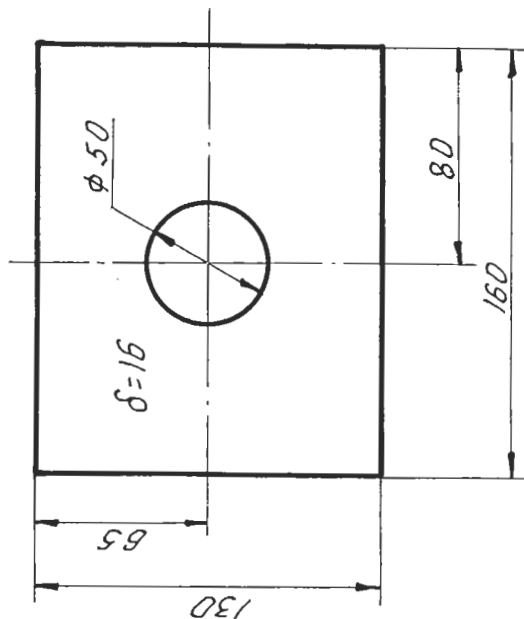




Примечание:

1. Изготовить две штуки.
2. Монтаж натяжного устройства на конвейер произвести по месту.

поз. 7
М 1:2



Форм.	Зона	Поз.	Обозначение	Наименование	кол	примеч.
			Ф-071.000.000	Документация		
				Сборочный чертеж		
				Детали		
д.ч.		1	Ф-071.000.001	Уголок 70x70x8	2	10кг/20кг
д.ч.		2	"—" " 002	Лист 10x160x550	1	7,8 кг.
д.ч.		3	"—" " 003	Лист 10x80x200	1	1,2 кг.
д.ч.		4	"—" " 004	Лист 10x150x200	3	24кг/12кг
д.ч.		5	"—" " 005	Лист 10x160x200	1	2,5 кг.
д.ч.		6	"—" " 006	Лист 10	4	0,8кг/5,2кг
д.ч.		7	"—" " 007	Лист 16	2	24кг/48кг
д.ч.		8	"—" " 008	Болт	1	8,8 кг.
д.ч.		9	"—" " 009	Лайка прям. 42x6 Н=40	1	1кг.
Ф-071.000.000						
				(Ф.С.О. Ф.Фабрика) конвейер		
				Натяжное устройство		
				Лит. Масса Н-д		
				Лист 56,5 1:2		
				Лист Листов		
				ПКО МГОКа		
				Формат 24		